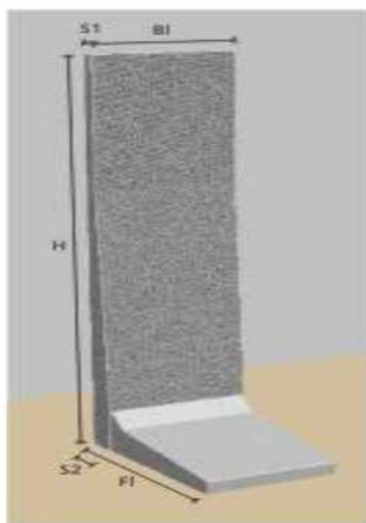
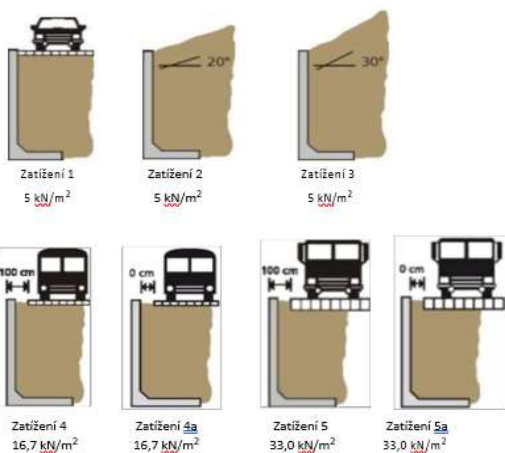
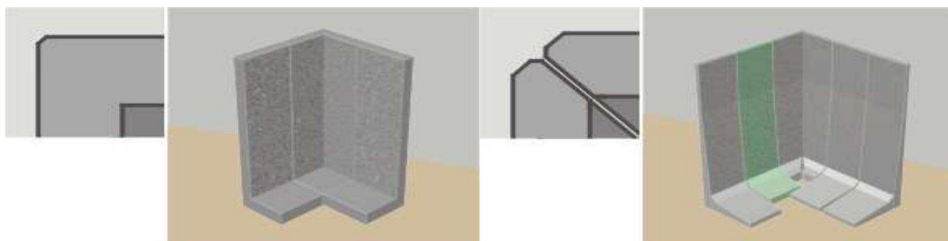


Opěrné stěny se vyrábějí v důmyslných výškách od 55 do 405 cm a v konstrukčních délkách 99 a 49 cm.
 Používaná používá třída betonu C35 / 45. Stavební ocel B500. Expoziční třída XC4, XD1, XF4 dle EN 1528: 2008-10

Opěrné stěny L				
Zatížení	Typ H/BI/S1-S2 (cm)	Patka FI	Hmotnost	Prodej r.2023
1 až 3	55 / 99 / 12 - 12	40	240	1 360 Kč
1 až 3	80 / 99 / 12 - 12	50	345	1 680 Kč
1 až 3	105 / 99 / 12 - 12	70	475	2 300 Kč
1 až 3	130 / 99 / 12 - 12	80	570	2 630 Kč
1 až 3	155 / 99 / 12 - 12	95	710	3 500 Kč
1 až 3	180 / 99 / 12 - 15	105	930	4 280 Kč
1 až 3	205 / 99 / 12 - 15	120	1060	4 960 Kč
1 až 3	230 / 99 / 12 - 15	135	1185	5 780 Kč
1 až 3	255 / 99 / 12 - 25	145	1870	7 520 Kč
1 až 3	280 / 99 / 12 - 25	160	2000	8 060 Kč
1 až 3	305 / 99 / 12 - 25	175	2125	8 400 Kč
1 až 3	330 / 99 / 12 - 25	185	2235	9 800 Kč
1 až 3	355 / 99 / 12 - 25	200	2365	18 600 Kč
1 až 3	380 / 99 / 12 - 25	215	2490	21 650 Kč
1 až 3	405 / 99 / 12 - 25	225	2600	23 450 Kč



Vnější jednoduché a dvoudílné rohy				
Zatížení	Typ H/BI/S1-S2 (cm)	Díl	Hmotnost	Prodej r.2023
1 až 3	55 / 49-49 / 12 - 12	jeden	200	2 500 Kč
1 až 3	80 / 49-49 / 12 - 12	jeden	260	3 040 Kč
1 až 3	105 / 49 -49 / 12 - 12	jeden	320	3 720 Kč
1 až 3	130 / 49 - 49 / 12 - 12	jeden	380	4 540 Kč
1 až 3	155 / 49 - 49 / 12 - 12	jeden	440	5 280 Kč
1 až 3	55 / 99 / 12 - 12	dva	200	3 600 Kč
1 až 3	80 / 99 / 12 - 12	dva	310	3 220 Kč
1 až 3	105 / 99 / 12 - 12	dva	390	3 750 Kč
1 až 3	130 / 99 / 12 - 12	dva	490	4 370 Kč
1 až 3	155 / 99 / 12 - 12	dva	610	5 160 Kč
1 až 3	180 / 99 / 12 - 15	dva	810	6 260 Kč
1 až 3	205 / 99 / 12 - 15	dva	880	6 700 Kč
1 až 3	230 / 99 / 12 - 15	dva	950	7 700 Kč
1 až 3	255 / 99 / 12 - 25	dva	1060	8 500 Kč
1 až 3	280 / 99 / 12 - 25	dva	1120	9 350 Kč
1 až 3	305 / 99 / 12 - 25	dva	1180	10 150 Kč
1 až 3	330 / 99 / 12 - 25	dva	1240	11 100 Kč
1 až 3	355 / 99 / 12 - 25	dva	1300	20 200 Kč
1 až 3	380 / 99 / 12 - 25	dva	1360	24 200 Kč
1 až 3	405 / 99 / 12 - 25	dva	1420	26 600 Kč



Jednoduchý roh 90°

Dvoudílný roh 90°